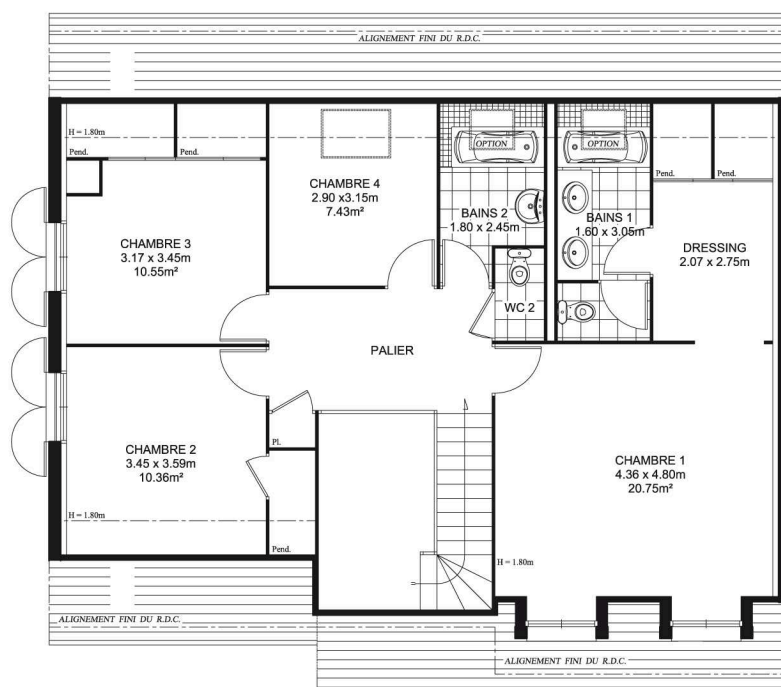


A l'étage

- Quatre chambres dont :
Chambre parentale avec dressing et penderies, salle de bains privative et toilettes séparées
Trois chambres dont deux avec penderies
- Salle de bains
- Toilettes séparées
- Rangement



Au rez-de-jardin

- Porche
- Hall avec penderie
- Séjour avec porte-fenêtre donnant sur le devant de la maison
- Salle à manger avec porte-fenêtre donnant sur le jardin
- Family room
- Cuisine – repas avec porte-fenêtre donnant sur le jardin
- Buanderie avec accès direct entre le garage et la cuisine-repas
- Toilettes séparées avec lave-mains
- Garage double
- Deux parkings
- Jardin clos et engazonné en saison

