



**30 maisons - LA POMMERAIE
59320 ENGLOS**

Type 4 Logement n°2



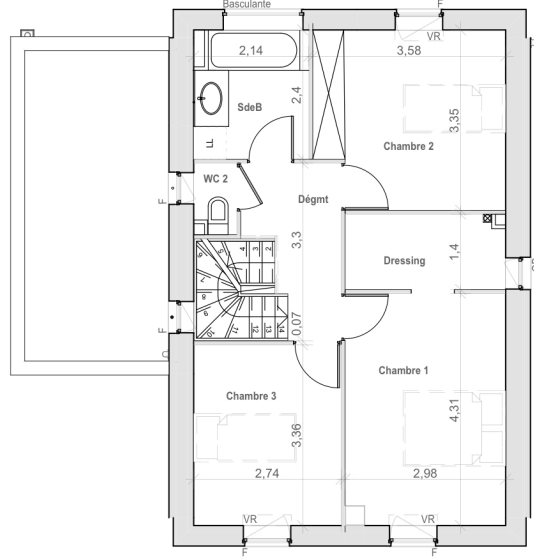
Surfaces habitables:

Entrée	6,65 m2
Séjour	31,22 m2
Cuisine	8,89 m2
WC	1,79 m2
Chambre 1	13,08 m2
Chambre 2	11,42 m2
Chambre 3	9,19 m2
Dressing	4,17 m2
Dégagement	5,12 m2
Salle de bains	4,93 m2
WC 2	1,06 m2

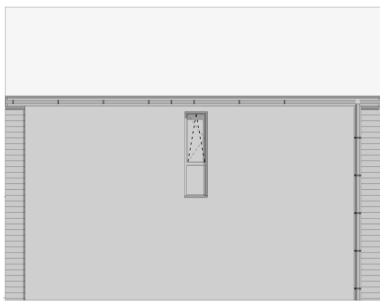
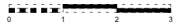
Garage	16,53 m2
Parcelle	231,94 m2

Total 97,52 m2

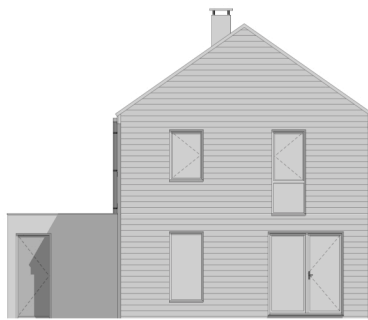
La surface totale est exprimée à 3% près. Des modifications dues à des impératifs techniques ou administratifs peuvent être apportées au plan. Les rebordements, soffites, gaines, canalisations et radiateurs ne sont pas figurés. Les positions des ouvertures, selon les plans de façades, sont susceptibles de subir de légers déplacements.



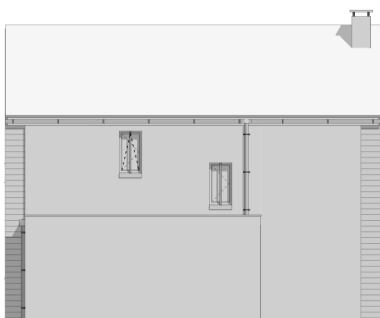
- Légende:**
- VR Volet roulant
 - F Fenêtre
 - PF Porte fenêtre
 - GTL Tableau électrique
 - ⊗ Attente EU - arrivée eau froide et chaude
 - ⊠ Attente EU - arrivée eau froide
 - ⊞ Robinet et siphon de sol
 - ⊞ Chaudière



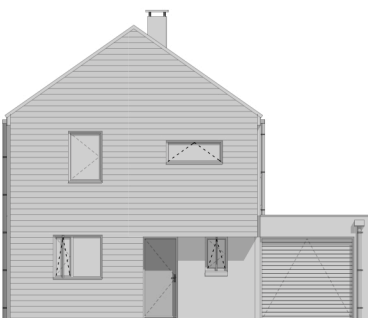
N°2 T4 Façade latérale 1:100



N°2 T4 Façade jardin 1:100



N°2 T4 Façade latérale garage 1:100



N°2 T4 Façade rue 1:100